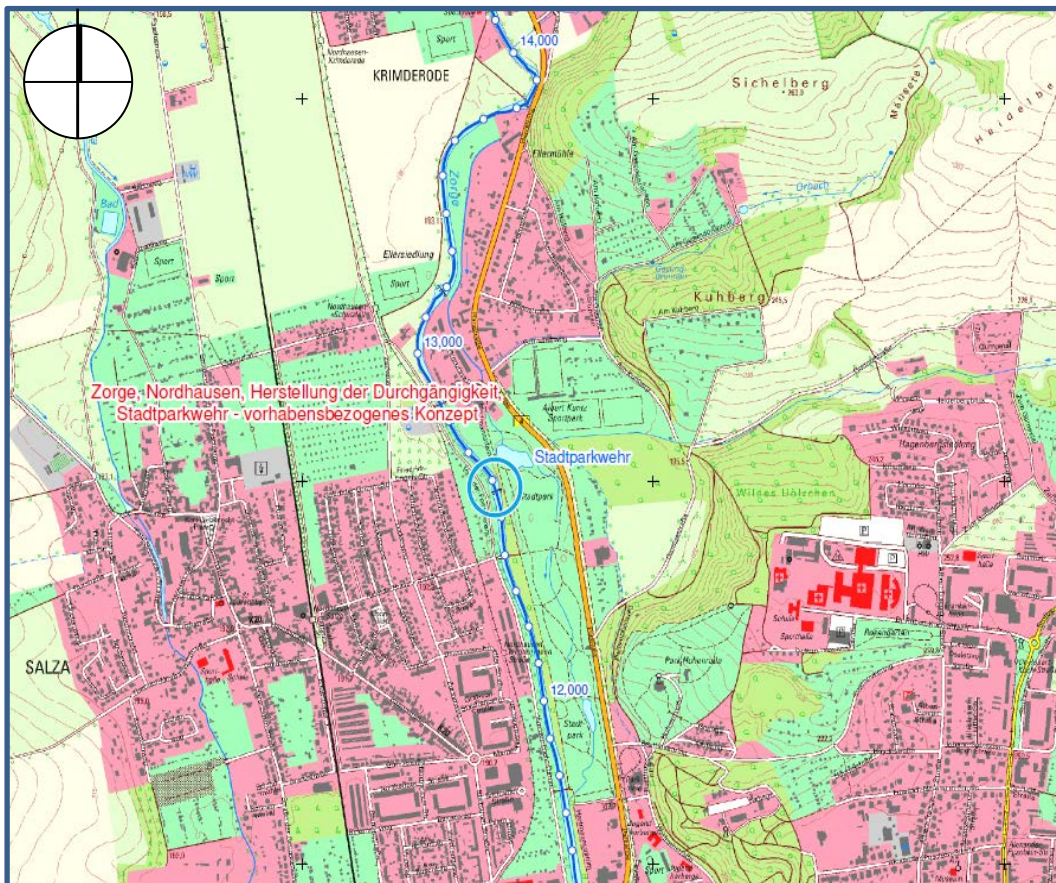


72014-037

Zorge, Nordhausen, Herstellung der Durchgängigkeit am  
Stadtparkwehr



Übersichtskarte



Bestand

Die Zorge ist ein Gewässer erster Ordnung und verläuft auf einer Länge von 39 km von ihrer Entstehung in Niedersachsen (Harz) in südlicher Richtung bis zur Grenze mit Thüringen und danach in südöstlicher Richtung bis zu ihrer Mündung in die Helme. Im unteren Lauf ist das Gewässer insbesondere durch die zahlreichen Querbauwerke sowie aufgrund der intensiven Flächennutzung, den hohen Urbanisierungsgrad und der damit verbundenen Laufbegradigung stark beeinträchtigt.

Das Stadtparkwehr befindet sich an der Zorge (Gewässer-km 12+580) in Nordhausen.

Das Wehr wurde zum Zweck der Stabilisierung der Gewässersohle und zur Trockenlegung des nahe befindlichen Stadtparks errichtet. Es besitzt keine Ausleitfunktion. Seit der Rekonstruktion im Jahr 1998 ist mit dem Stadtparkwehr eine Fischaufstiegsanlage unmittelbar verbunden.

Im Jahr 2016 wurde die Funktionsfähigkeit der Fischaufstiegsanlage mithilfe einer Funktionskontrolle überprüft. Die Ergebnisse zeigen deutliche Defizite in der Funktionsfähigkeit der Fischaufstiegsanlage.

Gegenstand des aktuellen Projekts an der Zorge ist die Herstellung ökologischer Durchgängigkeit im Rahmen einer Variantendiskussion hinsichtlich Rückbau oder Umbau des Stadtparkwehres.

Die Maßnahmen zur Herstellung der Durchgängigkeit an der Zorge sind im Landesprogramm Gewässerschutz 2016-2021 verankert.